

Bienvenido a la universidad de Europa

Bachelor en Psicología



índice

01

Conoce la Universidad UNIPRO

- Presentación **3**
 - Conoce la universidad **4**
 - Bienvenida del rector **6**
 - Nuestros valores **7**
-

02

Aprender en UNIPRO

- Modelos de aprendizaje **9**
 - Calidad de los títulos **11**
 - Calidad del profesorado **12**
 - Calidad de la evaluación **13**
-

03

Bachelor en Psicología

- Presentación **15**
 - Objetivos **16**
 - Plan de estudios **17**
 - Asignaturas **19**
 - Requisitos **20**
 - Salidas profesionales **21**
 - Titulación **22**
-



Presentación

Somos una universidad online europea que se distingue por su enfoque innovador en la educación superior, ofreciendo títulos oficiales reconocidos en toda la Unión Europea.

Nuestros pilares son la accesibilidad, la calidad académica, la tecnología avanzada, el enfoque global y la innovación educativa.



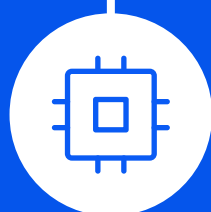
Accesibilidad

Ofrecemos una educación superior accesible para todos, **eliminando barreras geográficas y temporales con un formato en línea**. Con opciones de financiación y becas para facilitar el acceso a nuestros programas académicos.



Calidad académica

Los programas están diseñados y **acreditados por expertos, cumpliendo con altos estándares europeos** y cuentan con un profesorado sumamente cualificado que asegura una formación rigurosa y actualizada.



Tecnología avanzada

Últimas tecnologías educativas para una **experiencia de aprendizaje interactiva y eficiente**, con herramientas digitales avanzadas, simulaciones y laboratorios virtuales para una evolución flexible y personalizada.



Innovación educativa

Nos caracterizamos por la constante innovación en métodos pedagógicos y currículos, **fomentando el pensamiento crítico, la creatividad y la resolución de problemas**, y asegurando programas relevantes para el mercado laboral.



Enfoque global

Promovemos una **educación con perspectiva internacional**, facilitando intercambios y colaboraciones con las que preparamos a los estudiantes para trabajar en entornos multiculturales y globalizados.

Conoce la universidad

UNIPRO es una universidad online internacional del grupo PROEDUCA que se encuentra integrada en el Espacio Europeo de Educación Superior (EEES) con todas las garantías de calidad.

Sus titulaciones universitarias tienen **validez oficial** y se pueden reconocer en todo el **territorio europeo e internacional**.

Nuestra misión consiste en la formación integral del estudiante, para formar nuevos titulados con los conocimientos, habilidades y competencias que demanda la sociedad actual.

UNIPRO es la universidad en línea **para todos aquellos profesionales que quieran seguir formándose y creciendo profesionalmente**.

En UNIPRO entendemos la importancia del aprendizaje continuo de los profesionales, por eso hacemos que las cosas sean fáciles con un **inicio inmediato y la capacidad de decidir cómo y cuándo estudiar**.

Además, ponemos la excelencia de Europa a tu alcance con una **formación de calidad, títulos oficiales y programas flexibles** diseñados para adaptarse a tus necesidades. Accede a una educación con el prestigio académico de PROEDUCA Universidades y eleva tu perfil con una capacitación 100% online.



+150.000

Egresados

+500

Titulaciones

Grupo PROEDUCA

El grupo tiene una clara estrategia de crecimiento internacional y está compuesto por una red de diferentes universidades de todo el mundo:

+100k

Alumnos

Reflejados en grandes resultados y en su éxito y desarrollo profesional.

+90

Ciudades

Nos permite adaptar nuestros métodos educativos a las necesidades específicas de cada institución y estudiante, garantizando una educación de calidad.

+15

Años

La experiencia es uno de nuestros pros en educación innovadora acorde al mundo profesional actual.



Somos parte de PROEDUCA Universidades

PROEDUCA

unir LA UNIVERSIDAD EN INTERNET

UNIPRO UNIVERSITAT DIGITAL EUROPEA

miu CITY UNIVERSITY MIAMI

KSCHOOL

INTER NACIONES UNIVERSIDAD

Cunimad Centro Universitario

Newman Escuela de Posgrado

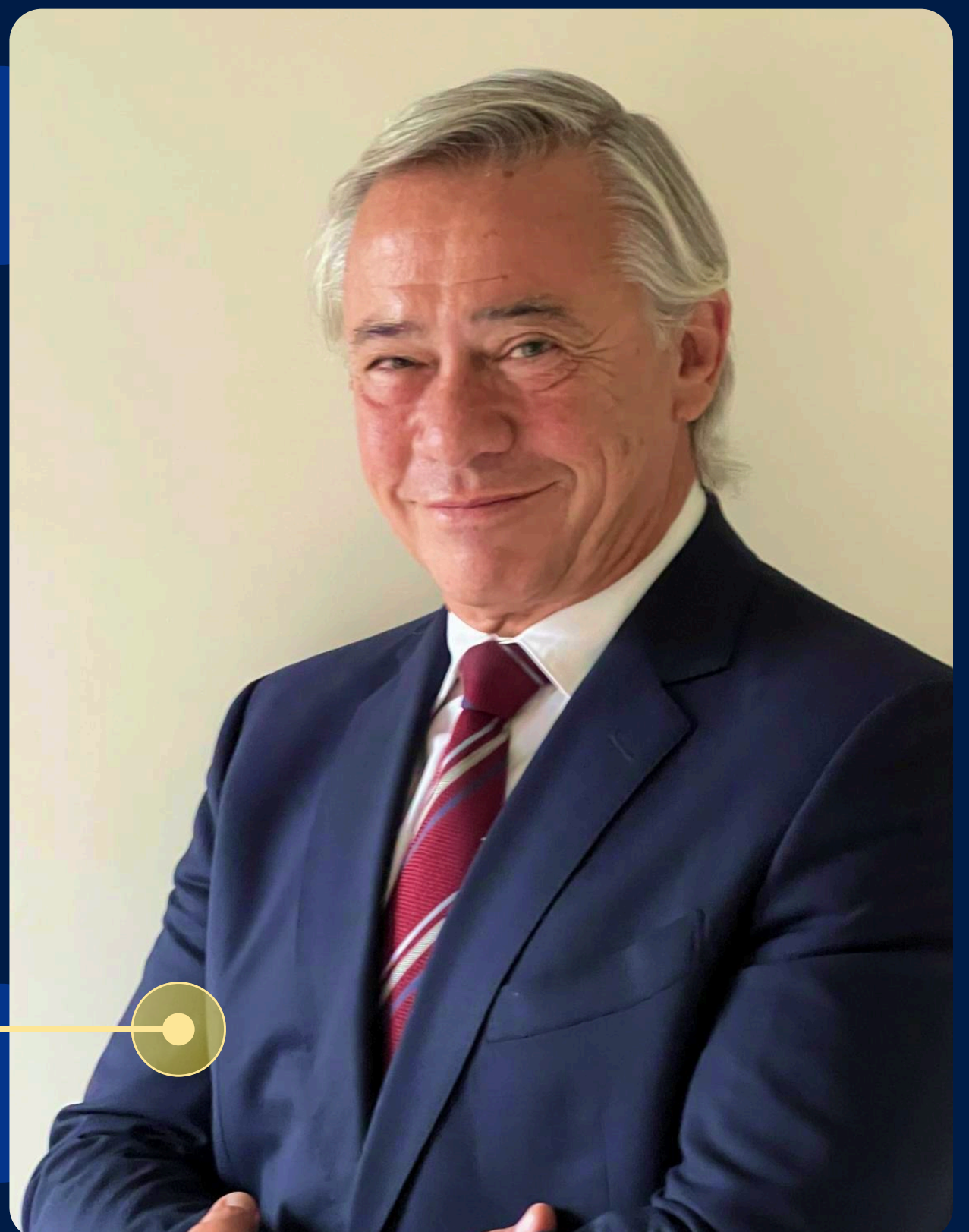
Bienvenida del rector

UNIPRO Forma parte de **PROEDUCA** Universidades, líder en educación en línea en español con más de 100.000 estudiantes procedentes de casi 100 países.

Con una amplia presencia internacional, contamos con Instituciones de Educación Superior en Europa, EE. UU. y América Latina.

Francisco José Peláez Sanz

Rector de la Universidad UNIPRO



“

En UNIPRO estamos comprometidos con la excelencia académica, la innovación educativa y el fomento de la empleabilidad de nuestros egresados.

Nuestros valores

01

Excelencia académica

Nos esforzamos por mantener los más altos estándares de calidad en la enseñanza y el aprendizaje. La excelencia académica se refleja en la **rigurosidad de nuestros programas, la cualificación del profesorado y la continua actualización de los contenidos** para alinearse con los avances y demandas del mercado laboral.

02

Inclusividad y diversidad

Valoramos la diversidad y la inclusión, proporcionando un entorno de aprendizaje que respeta y celebra las diferencias culturales, étnicas y sociales.

Nos comprometemos a garantizar que todos los estudiantes, independientemente de su origen, tengan **igualdad de oportunidades para acceder a una educación de calidad** y alcanzar su máximo potencial.

03

Innovación y creatividad

Fomentamos la innovación y la creatividad tanto en nuestros métodos pedagógicos como en la investigación.

Nos mantenemos a la vanguardia de las tendencias educativas, implementando **tecnologías avanzadas y promoviendo un enfoque proactivo y creativo** para resolver problemas y desarrollar nuevas ideas.

04

Responsabilidad y ética

La responsabilidad y la ética son pilares fundamentales en todas nuestras actividades. Nos comprometemos a **actuar con integridad y transparencia**, inculcando estos valores en nuestros estudiantes para que se conviertan en profesionales responsables y éticos en sus respectivos campos.





07

Enfoque en el estudiante

El bienestar y éxito de los estudiantes son prioritarios para nosotros. Nos dedicamos a proporcionar un entorno de **apoyo y recursos necesarios** para que los estudiantes puedan alcanzar sus metas académicas y profesionales. Nos aseguramos de que cada uno reciba una **atención personalizada y orientación adecuada**.

05

Colaboración y comunidad

La colaboración y el sentido de comunidad son esenciales para nosotros. Promovemos la **cooperación entre estudiantes, profesores y personal, así como con otras instituciones y organizaciones a nivel global**. Este enfoque colaborativo fortalece el aprendizaje, la investigación y el desarrollo profesional.

06

Flexibilidad y adaptabilidad

Entendemos la necesidad de adaptarse a un mundo en constante cambio, por eso, ofrecemos una educación flexible que se ajusta a las necesidades y horarios de los estudiantes. La adaptabilidad de nuestros programas y metodologías permite a los estudiantes **aprender a su propio ritmo y equilibrar los estudios con otras responsabilidades**.

Modelo de aprendizaje

Nos destacamos por un modelo de aprendizaje innovador y adaptable, proporcionando una educación de alta calidad que se ajusta a las necesidades y responsabilidades de los estudiantes modernos.

Inicio Inmediato

Permitimos a los estudiantes **comenzar sus estudios de inmediato, sin esperar a los semestres tradicionales**. Esta flexibilidad asegura que puedan iniciar su formación cuando les convenga, alineando sus estudios con sus tiempos y necesidades. el comienzo del curso.

Impartición secuencial

Utilizamos un sistema secuencial donde los estudiantes **eligen dos asignaturas cada seis semanas**. Esto permite una mayor concentración y mejor gestión del tiempo, equilibrando estudios y vida profesional sin sacrificar la calidad educativa.

Evaluación continua

Evaluamos el progreso de los estudiantes de manera constante, manteniéndolos comprometidos y enfocados, y **proporcionando retroalimentación regular** para mejorar sus estrategias de aprendizaje y detección de áreas de mejora.

Metodología flexible

La metodología flexible de UNIPRO permite a los estudiantes **estudiar a su propio ritmo y adaptar sus horarios a sus necesidades personales y profesionales**, facilitando la compatibilidad con otras responsabilidades.





Clases prácticas

Enfatizamos en la aplicación práctica del conocimiento. Las clases prácticas son clave en nuestro currículum, permitiendo a los estudiantes **experimentar lo aprendido en situaciones reales** y prepararse para los desafíos laborales con habilidades y experiencia.

Enfoque en la comunidad

Fomentamos un sentido de comunidad entre nuestros estudiantes. Promovemos la **colaboración a través de proyectos grupales y discusiones en foros**, creando un entorno de aprendizaje colaborativo y solidario.

Tecnología avanzada

Utilizamos herramientas y plataformas tecnológicas de última generación para ofrecer una **experiencia de aprendizaje interactiva y efectiva**. Desde aulas virtuales hasta recursos digitales avanzados, integramos la tecnología para mejorar el acceso y la calidad de la educación.

Calidad de los títulos

Según la legislación andorrana, en la **Universidad UNIPRO** seguimos las recomendaciones de los **ESG** (Estándares y directrices para la garantía de la calidad en el Espacio Europeo de Educación Superior), los cuales son impulsados por la Comisión Europea y respaldados por los 48 países que actualmente forman parte del **Espacio Europeo de Educación Superior (EEES)**.



01

Acreditación y reconocimiento

Todos nuestros programas y títulos están acreditados y reconocidos a nivel europeo, cumpliendo con los estándares educativos más rigurosos. Garantizando una educación que es respetada y valorada internacionalmente.

02

Actualización continua del currículo

Actualizamos los contenidos para reflejar los últimos avances en cada campo de estudio y las necesidades cambiantes del mercado laboral. Esto asegura que los estudiantes adquieren conocimientos y habilidades relevantes y actuales.

03

Infraestructura tecnológica

Utilizamos tecnología punta para ofrecer una plataforma de aprendizaje en línea eficiente y efectiva. La infraestructura tecnológica está diseñada para proporcionar una experiencia educativa fluida, accesible y segura.

04

Evaluación y mejora continua

Aplicamos un proceso continuo de evaluación y mejora de nuestros programas y servicios. Esto incluye la recopilación de feedback de estudiantes, profesores y otras partes interesadas, y la implementación de mejoras de retroalimentación.

Calidad del profesorado

Nuestro profesorado juega un papel crucial en la garantía de calidad de la educación. Los siguientes aspectos destacan el **compromiso de la universidad** con la excelencia docente:



01

Selección rigurosa

Elegimos a nuestros profesores mediante un proceso riguroso que evalúa su experiencia académica, profesional y sus habilidades pedagógicas. Solo contratamos a los candidatos que demuestran una excelencia en estos ámbitos.

02

Desarrollo profesional

Invertimos en el desarrollo profesional de nuestro profesorado. Los profesores participan regularmente en talleres, seminarios y programas de formación para actualizar sus conocimientos y habilidades pedagógicas.

03

Evaluación del desempeño

Evaluamos el desempeño del profesorado de manera continua a través de encuestas de satisfacción de estudiantes, observaciones de clase y revisión de los resultados académicos de los estudiantes. Esto permite identificar áreas de mejora y reconocer la excelencia docente.

04

Innovación pedagógica

Nuestros profesores están comprometidos con la innovación en la enseñanza. Utilizan métodos pedagógicos avanzados e interactivos para mejorar la experiencia de aprendizaje y fomentar un pensamiento crítico y creativo.

Calidad de la evaluación

La evaluación es un componente crítico de **nuestro sistema de calidad**, diseñada para medir de manera justa y precisa el rendimiento académico de los estudiantes.



01

Evaluación continua

El sistema de evaluación continua permite monitorear el progreso de los estudiantes a lo largo del curso. Esto incluye trabajos escritos, proyectos y participaciones en actividades interactivas, asegurando una valoración integral del aprendizaje.

02

Transparencia y equidad

Garantizamos que los criterios de evaluación sean transparentes y comunicados claramente a los estudiantes. Diseñamos las evaluaciones para ser justas y equitativas, sin sesgos, y se llevan a cabo de manera consistente.

03

Feedback constructivo

Nuestros estudiantes reciben retroalimentación constructiva y detallada sobre su desempeño en cada evaluación. Este feedback es esencial para ayudar a los estudiantes a entender sus fortalezas y áreas de mejora, y a orientar su aprendizaje futuro.

04

Calidad y seguridad

Llevamos a cabo evaluaciones en línea utilizando sistemas seguros que garantizan la integridad y confidencialidad de los datos. Los mecanismos de proctoring y las medidas antifraude aseguran la autenticidad de los trabajos presentados.

Bachelor en Psicología

En detalle

**EEES**
Espacio Europeo
Educación Superior

eua EUROPEAN
UNIVERSITY
ASSOCIATION



Presentación

El **Bachelor en Psicología** ofrece una formación muy versátil que **permite y favorece el empleo en los diversos y nuevos ámbitos profesionales**, pudiendo responder a la demanda laboral, no sólo en Andorra, sino en otros países del EEES.



El Bachelor en Psicología permite el acceso al Master Universitario en Psicología General Sanitaria en España por adecuarse a lo indicado en la Resolución de 16 de noviembre de 2023 de la Secretaría General de Universidades.



Los egresados aportan conocimientos especializados a iniciativas públicas y privadas gracias a su formación integral, que incluye un sólido componente sanitario.

Objetivos

01

Comprender, interpretar, analizar y explicar el comportamiento humano en diversos contextos psicosociales.

02

Adquirir competencias para trabajar en instituciones y organizaciones, adaptándose a una realidad en constante transformación.

03

Valorar la diversidad cultural y la complejidad del comportamiento humano.

04

Utilizar pensamiento crítico y creativo para resolver problemas relacionados con el comportamiento y los procesos mentales

05

Desarrollar destrezas para evaluar e intervenir a nivel individual y social a lo largo del ciclo vital.

06

Evaluar y traducir información científica para comunicar conocimientos psicológicos en lenguaje cotidiano.

07

Interpretar datos psicológicos cuantitativos y cualitativos mediante estadísticas, gráficos y tablas.

Plan de estudios

Psicobiología	18 ECTS
Fundamentos biológicos de la conducta	6
Neurociencia conductual	6
Neurociencia cognitiva	6

Personalidad, evaluación y tratamiento psicológico	42 ECTS
Psicología de la personalidad y de las diferencias individuales	6
Modelos, técnicas e instrumentos de evaluación psicológica	6
Psicopatología	6
Evaluación y diagnóstico psicológico	6
Escuelas psicoterapéuticas: modelos y técnicas de intervención y tratamiento psicológico	6
Escuelas psicoterapéuticas: modelos y técnicas de intervención y tratamiento psicológico	6
Ética y deontología profesional	6

Metodología de las ciencias del comportamiento	24 ECTS
Psicología de la personalidad y de las diferencias individuales	6
Introducción a la investigación en psicología: fundamentos de estadística y bases epistemológicas	6
Diseños de investigación en psicología	6
Análisis de datos en psicología: métodos cuantitativos y cualitativos	6

Psicología básica	36 ECTS
Aprendizaje humano y pensamiento	6
Psicología del lenguaje	6
Psicología de la percepción y la atención	6
Psicología de la memoria	6
Acondicionamiento, motivación y emoción	6
Historia de la psicología	6

Psicología social	12 ECTS
Psicología social	6
Psicología de los grupos	6

Psicología evolutiva y de la educación	18 ECTS
Desarrollo psicomotor, cognitivo y lingüístico	6
Desarrollo afectivo y social	6
Psicología de la educación	6

Optativas	36 ECTS
Atención temprana	6
Psicofarmacología	6
Técnicas de entrevista psicológica	6
Evaluación e intervención en adicciones	6
Orientación e intervención familiar	6
Psicopatología e intervención infanto-juvenil	6

Prácticas externas	6 ECTS
--------------------	--------

Trabajo fin de estudios	12 ECTS
-------------------------	---------

Total de créditos

**180
ECTS**

6 semestres

Repartidos en
3 cursos académicos

Asignaturas que conforman las materias

PRIMER AÑO					
PRIMER SEMESTRE		ECTS	SEGUNDO SEMESTRE		ECTS
Psicología de la personalidad y de las diferencias individuales.	6		Análisis de datos en psicología: métodos cuantitativos y cualitativos.	6	
Introducción a la investigación en psicología: fundamentos de estadísticas y bases epistemológicas.	6		Psicología de la percepción y la atención.	6	
Historia de la psicología.	6		Psicología social.	6	
Desarrollo psicomotor, cognitivo y lingüístico.	6		Desarrollo afectivo y social.	6	
Fundamentos biológicos de la conducta.	6		Neurociencia conductual.	6	

SEGUNDO AÑO					
PRIMER SEMESTRE		ECTS	SEGUNDO SEMESTRE		ECTS
Neurociencia cognitiva.	6		Modelos, técnicas e instrumentos de evaluación psicológica.	6	
Aprendizaje humano y pensamiento.	6		Diseños de investigación en psicología.	6	
Psicometría.	6		Psicopatología.	6	
Psicología de la memoria.	6		Psicología del lenguaje.	6	
Acondicionamiento, motivación y emoción.	6		Psicología de los grupos.	6	

TERCER AÑO					
PRIMER SEMESTRE		ECTS	SEGUNDO SEMESTRE		ECTS
Evaluación y diagnóstico psicológico.	6		Ética y deontología profesional.	6	
Escuelas psicoterapéuticas: modelos y técnicas de intervención y tratamiento psicológico.	6		Optativa III	6	
Psicología de la educación.	6		Prácticas externas.	6	
Optativa I	6		Trabajo fin de estudios	12	
Optativa II	6				

Total de créditos

180 ECTS

Asignaturas primer año

PRIMER SEMESTRE

Fundamentos biológicos de la conducta **6 ECTS** Español

Fundamentos Biológicos de la Conducta es el primer acercamiento del Bachelor a las bases biológicas que explican el funcionamiento del cerebro, y, por tanto, de todo lo que éste produce.

El objetivo general de esta asignatura es el conocimiento de las bases biológicas de la conducta humana, así como el conocimiento del concepto, método y técnicas de la Psicobiología en relación con la su capacidad explicativa de la conducta humana.

Desarrollo psicomotor, cognitivo y lingüístico **6 ECTS** Español

Se estudiarán las diferentes conclusiones y planteamientos a los que ha llegado la Psicología del Desarrollo en cuanto a la evolución en el tiempo del psicomotor, el cognitivo y el lingüístico, prestando especial atención al período que va desde la concepción a la adolescencia.

Psicología de la personalidad y las diferencias individuales **6 ECTS** Español

Esta asignatura estudia conceptos, teorías y métodos de evaluación de la Psicología de la Personalidad, abordando su evolución histórica y enfoques principales. Analiza la estabilidad y cambio de la personalidad, vulnerabilidades y factores protectores, además de explorar aplicaciones en salud, educación, clínica y trabajo, con una mirada crítica y práctica.

Introducción a la investigación en psicología: fundamentos de estadística y bases epistemológicas **6 ECTS** Inglés

En esta asignatura se sentarán las bases para una aproximación adecuada al método y el conocimiento científico aplicado a la disciplina de la Psicología. Se realizará una aproximación a las bases epistemológicas de la investigación. Se estudiarán los diferentes pasos del método científico, la planificación de una investigación y la operativización de variables, los distintos niveles posibles de investigación.

Historia de la psicología **6 ECTS** Español

Estudia las funciones, características, contribuciones y limitaciones de los diferentes modelos teóricos de la Psicología que se han ido desarrollando a lo largo de la historia. A través de esta asignatura el alumno conocerá la relación entre Psicología, historia y ciencia.

SEGUNDO SEMESTRE

Neurociencia conductual **6 ECTS** Español

En esta asignatura se estudiarán las bases biológicas (anatómicas y fisiológicas) de los sistemas sensoriales, incluyendo la visión, la audición, los sentidos químicos y los sentidos somáticos. También se estudiarán las bases biológicas (anatómicas y fisiológicas) de la acción motora.

Análisis de datos en psicología: métodos cuantitativos y cualitativos **6 ECTS** Español

En esta asignatura el alumno conocerá los diferentes modelos y métodos de construcción de instrumentos de medida en psicología, y estudiará su aplicación y las técnicas de valoración psicométrica. Se plantearán las distintas teorías para la construcción de test, escalas y cuestionarios.



Psicología de la percepción y la atención **6 ECTs**
Español

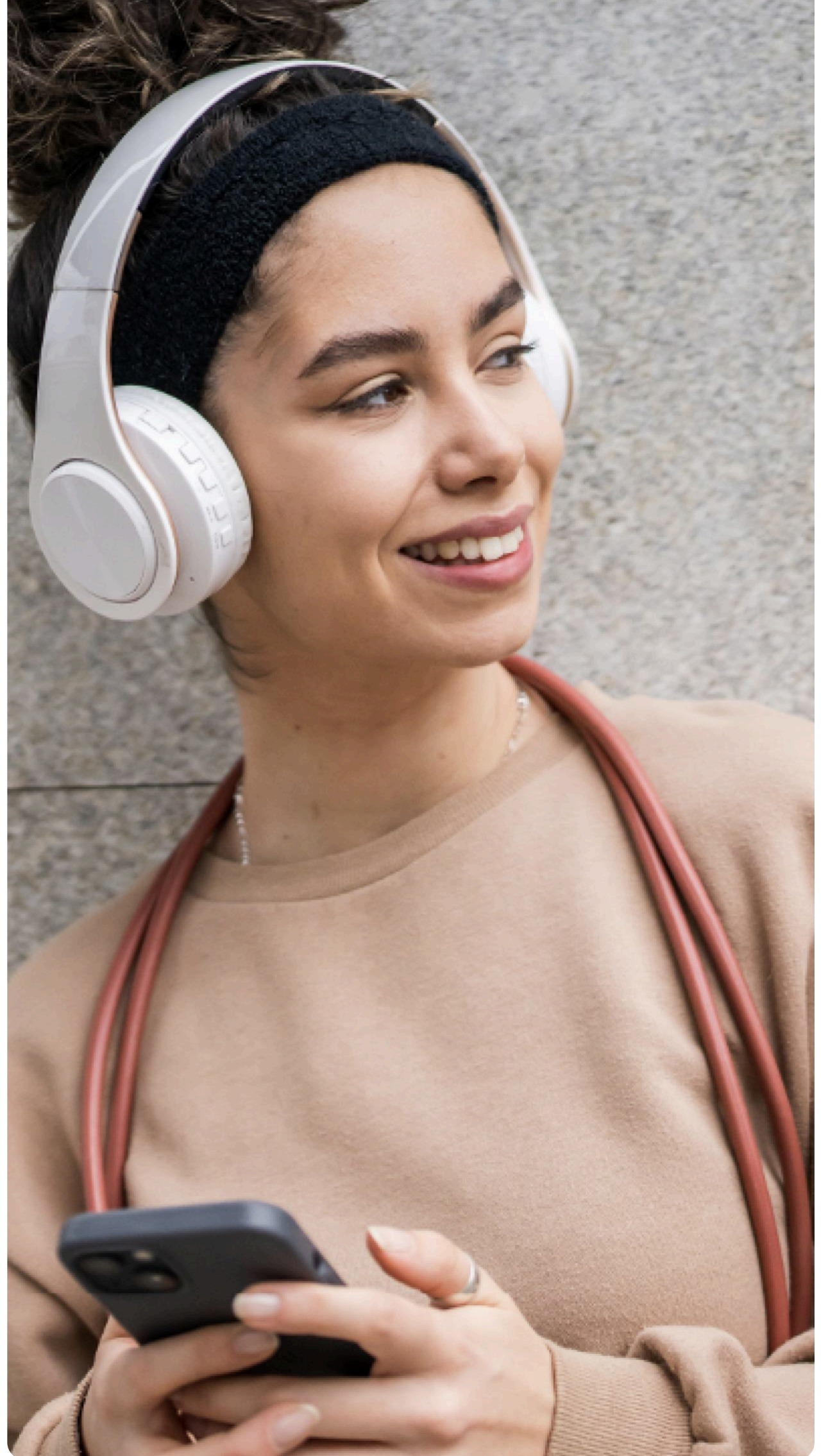
Esta asignatura busca introducir al alumno en el conocimiento actual sobre los fenómenos y procesos de la percepción humana, tanto a nivel general como en las diferentes modalidades sensoriales (auditiva, visual, gustativa y táctil).

Psicología social **6 ECTs**
Español

En esta asignatura, los alumnos estudiarán modelos teóricos, diseños experimentales y aproximaciones psicológicas para conocer la importancia de los elementos contextuales y procesos psicosociales en la explicación del comportamiento humano.

Desarrollo afectivo y social **6 ECTs**
Español

Estudia el desarrollo afectivo y social a lo largo de todo el ciclo vital, estableciendo relación con los contextos de desarrollo y otros ámbitos de desarrollo psicológico de la persona.



Asignaturas segundo año

PRIMER SEMESTRE

Psicometría **6 ECTs**
Español

El alumno conocerá los diferentes modelos y métodos de construcción de instrumentos de medida en psicología, y estudiará su aplicación y las técnicas de valoración psicométrica. Se plantearán las distintas teorías para la construcción de test, escalas y cuestionarios.

Psicología de la memoria **6 ECTs**
Español

A través de esta asignatura se proporcionará al alumno un conocimiento general de los principales modelos propuestos para el estudio de la memoria, buscando que sea capaz de analizar críticamente sus contribuciones y sus limitaciones.

El alumno deberá estudiar los principios básicos del funcionamiento de la memoria y su interrelación con otros procesos psicológicos, así como las técnicas y procedimientos experimentales más utilizados en el estudio de la memoria.

Acondicionamiento, motivación y emoción **6 ECTs**
Español

Estudia los principios básicos del acondicionamiento en cuanto a condiciones, contenidos, mecanismos y consecuencias en la conducta. El alumno podrá conocer los conceptos fundamentales y los distintos modelos explicativos de la motivación y la emoción.

Aprendizaje humano y pensamiento **6 ECTs**
Español

En esta asignatura se proporcionarán conocimientos básicos sobre el sistema de aprendizaje humano, sus condiciones, mecanismos y resultados. Se abordará la cuestión de la relación entre aprendizaje, acondicionamiento y conciencia.

Neurociencia cognitiva **6 ECTs**
Español

Introducción a la Neurociencia Cognitiva y la contribución de este conocimiento a la explicación del comportamiento humano. Se abordarán los contenidos básicos relacionados con las bases biológicas (anatómicas y fisiológicas) de los procesos psíquicos cognitivos.

SEGUNDO SEMESTRE

Modelos, técnicas e instrumentos de evaluación psicológica **6 ECTs** Español

Esta asignatura pretende abordar, de forma general, los aspectos más salientes de la evaluación psicológica y el consiguiente psicodiagnóstico que ésta conlleva. Se estudiarán los diferentes modelos de aproximación a la evaluación psicológica y las técnicas que se derivan.



Psicología del lenguaje **6 ECTs** Inglés

Se proporcionarán los conocimientos necesarios para conocer y comprender los principios básicos y modelos teóricos que expliquen el funcionamiento del lenguaje al ser humano. Se abordará tanto la cuestión de la comprensión del lenguaje como la cuestión de la producción.

Psicología de los grupos **6 ECTs** Español

Se estudiará el concepto de grupo, su estructura y los tipos de grupo existentes. Se abordarán las diferentes explicaciones sobre la formación y la evolución de los distintos tipos de grupo, sus características y los procesos de funcionamiento intergrupales de cada uno.

Psicopatología **6 ECTs** Español

Se estudiarán las bases conceptuales de la conducta disfuncional y patológica, así como la evolución histórica de esta disciplina. Se abordará el tema de la relación entre psicopatología y cultura, la forma en que los trastornos psicológicos han evolucionado de acuerdo con el momento histórico y las características de cada sociedad.

Diseños de investigación en psicología **6 ECTs** Español

Profundizar en los principios del diseño de una investigación, abordando los diseños experimentales, los diseños aplicados y los diseños descriptivos. Se prestará especial atención a las técnicas de muestreo y a los diseños para muestras clínicas en tratamiento psicológico.

Asignaturas tercer año

PRIMER SEMESTRE

Evaluación y diagnóstico psicológico **6 ECTs** Español

En esta asignatura se estudia y se profundiza, de forma específica, en la cuestión de la evaluación clínica. Se realizará una introducción que permita al alumno conocer las particularidades de la evaluación y el diagnóstico clínico en psicología y las características del informe psicológico en psicología clínica.

Atención temprana **6 ECTs** Español

Esta asignatura estudia el conjunto de intervenciones dirigidas a la primera infancia (0-6 años), a la familia y su entorno, que tienen por objeto dar respuesta, tan pronto como sea posible, a las necesidades transitorias o permanentes de los niños con riesgo o presencia de uno o más trastornos del desarrollo.

**Escuelas psicoterapéuticas:
modelos y técnicas de
intervención y
tratamiento psicológico** **6 ECTS**
Español

En esta asignatura el alumno estudiará las diferentes escuelas de psicoterapia, las principales características, la evolución, las investigaciones sobre su efectividad (si las hubiere) y sus autores más representativos.

Psicología de la educación **6 ECTS**
Español

En esta asignatura se estudiarán, la definición de Psicología de la Educación, su ámbito de estudio, sus fundamentos y su desarrollo histórico. Además, se estudiarán, por un lado, las variables individuales que influyen en toda situación educativa.

PRIMER Y SEGUNDO SEMESTRE

Atención temprana **6 ECTS**
Español

Esta asignatura estudia el conjunto de intervenciones dirigidas a la primera infancia (0-6 años), a la familia y su entorno, que tienen por objeto dar respuesta, tan pronto como sea posible, a las necesidades transitorias o permanentes de los niños con riesgo o presencia de uno o más trastornos del desarrollo.

Psicofarmacología **6 ECTS**
Español

En esta asignatura el alumno estudiará los principios y conceptos básicos de la farmacología, la farmacocinética y la farmacodinámica. Es una asignatura aplicada para la que es recomendable haber cursado todos los contenidos de la materia del bachelor "Fundamentos biológicos de la conducta".

**Evaluación e intervención
en adicciones** **6 ECTS**
Español

En esta asignatura se estudiará el concepto de adicción, tipos, evaluación y tratamiento. Se abordarán, por un lado, las adicciones a sustancias, relacionando los contenidos de la asignatura con lo estudiado en otros. Se prestará atención a las nuevas sustancias y tendencias sociales en el campo de las adicciones, con particular atención a la etapa de la juventud.

**Técnicas de entrevista
psicológica** **6 ECTS**
Español

En esta asignatura el alumno abordará las cuestiones teóricas y prácticas básicas relacionadas con la técnica de la entrevista. Estudiará los distintos tipos de entrevistas clínicas y sus peculiaridades, según el modelo teórico de diagnóstico, evaluación y tratamiento.

**Orientación e intervención
familiar** **6 ECTS**
Español

En esta asignatura el alumno estudiará las claves, modelos y marcos de trabajo terapéutico y clínico con familias. Se atenderán tanto aspectos básicos relacionados con la atención a familias en contextos clínicos, como la atención a familias debido a una demanda por una dificultad específicamente relacionada con lo familiar.

**Psicopatología e intervención
infanto-juvenil** **6 ECTS**
Español

Esta asignatura representa, por un lado, una continuación de la asignatura "Psicopatología", y, por otro, de las asignaturas relacionadas con la intervención psicológica. Se centra específicamente en la evaluación, diagnóstico clínico y tratamiento de los trastornos psicopatológicos en la etapa infanto-juvenil.



SEGUNDO SEMESTRE

Ética y deontología profesional

6 ECTs

Español

Conoce los fundamentos éticos y deontológicos para el desarrollo de la profesión. El alumno conocerá cuáles son los deberes y compromisos que adquiere con los usuarios de su servicio, con las instituciones donde desarrolla su trabajo profesional, con sus compañeros de trabajo y con la propia sociedad.

Prácticas externas

6 ECTs

Español

Las prácticas académicas externas permiten al alumno realizar un primer contacto, introductorio, con un contexto de ejercicio de la profesión de Psicólogo. Es una asignatura que genera un espacio pedagógico en el que se reelabora la experiencia personal y social, donde se construye el conocimiento mediante la interacción, donde se posibilitan los intercambios y se desarrollan habilidades necesarias para la práctica profesional.

Las prácticas académicas externas deben tomar como punto de partida la elaboración del conocimiento por parte del estudiante e intervenir con el objetivo de provocar su evolución hacia formas de conocimiento y actuación más científicas y elaboradas.

Trabajo final de bachelor

6 ECTs

Español

El Trabajo Final de Bachelor (TFB) consiste en la elaboración y defensa de un trabajo cuyo objetivo es evaluar el grado de integración de las competencias adquiridas por el alumno a lo largo de su formación. Este proyecto teórico-práctico permite consolidar conocimientos, habilidades y actitudes desarrolladas en los cursos previos.

El alumno debe investigar y profundizar críticamente en un tema de psicología de su interés, apoyado por un tutor personal que le guiará en el proceso metodológico. Las áreas de conocimiento estudiadas previamente le ayudarán a definir la temática del trabajo. A través de esta asignatura, se evalúan la capacidad analítica, crítica, de planificación, desarrollo de proyectos y trabajo orientado a objetivos del alumno. Además, se requiere que el estudiante presente el trabajo en un documento escrito, conforme a las normas APA, y lo defienda ante un comité.

El alumno contará con el apoyo de su tutor, clases virtuales, foros y documentación básica para llevar a cabo el TFB.



Requisitos de acceso

Requisitos de acceso para ciudadanos andorranos:

Podrán acceder a las enseñanzas estatales de **DPA** y de **bachelor** aquellas personas que cumplan alguno de los siguientes requisitos de acceso:

- a) Poseer el título de bachiller o el título de bachiller profesional.
- b) Poseer una titulación de enseñanza superior estatal.
- c) Haber superado la prueba de acceso a estudios de enseñanza superior para personas mayores de 25 años.



Requisitos de acceso para alumnos internacionales incluidos los españoles

Las personas con titulaciones extranjeras podrán acceder a los niveles de enseñanza superior estatal del Principado de Andorra si cumplen con los requisitos de acceso a niveles similares de enseñanza superior exigidos por el sistema educativo del país en el que cursaron los estudios previos, siempre que no existan diferencias sustanciales.



Salidas profesionales

El Bachelor en Psicología tiene como salidas profesionales las siguientes disciplinas:

- Psicología clínica y de la salud.
- Psicología de la actividad física y del deporte.
- Psicología y orientación educativa.
- Formación ocupacional.
- Gestión de la colocación.
- Docencia y formación.
- Psicología de menores.
- Drogodependencia.
- Psicometría.
- Consultoría.
- Psicología del tráfico y la seguridad vial.
- Psicología de las organizaciones.
- Evaluación de mercados.
- Selección de personal.
- Psicología comunitaria.
- Psicología de la intervención en catástrofes.
- Neuropsicología.
- Inserción laboral.

Titulación

Título de Bachelor en Psicología

Expedido por el Ministeri de Relacions Institucionals, Educació i Universitats*.

En UNIPRO, tienes la posibilidad de solicitar el reconocimiento de créditos por estudios previos. Para los programas de Bachelor, podrás convalidar hasta un máximo de 120 ECTS.

En el caso de los egresados de una Formación Profesional de Grado Superior y/o Tecnólogos, también es posible calcular las convalidaciones correspondientes, lo que te permitirá obtener tu título de Bachelor en menos de 3 años.

Suplemento Europeo al Diploma

Expedido por la Universitat UNIPRO.

Total de créditos

180
ECTS

El Bachelor en Psicología es una titulación universitaria oficial del sistema educativo superior de Andorra.

Las personas que superen todas las unidades de aprendizaje propuestas en el plan de estudios podrán solicitar lo siguiente:

Titulación equivalente al Grado.

eua EUROPEAN UNIVERSITY ASSOCIATION

EEES
Espacio Europeo
Educación Superior



Somos parte de PROEDUCA Universidades

PROEDUCA



Somos parte de PROEDUCA Universidades

PROEDUCA

